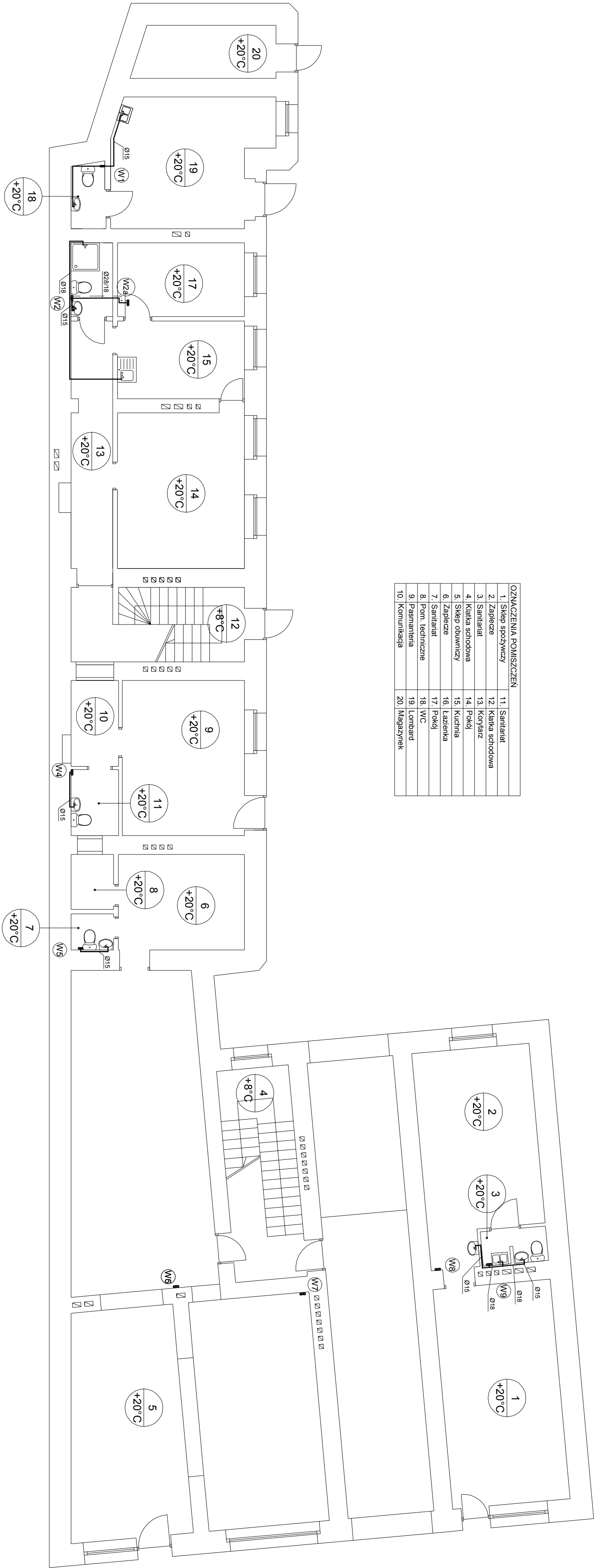


OZNACZENIA POMIŚCZEN			
1	Sklep spożywczy	11	Sanitarlat
2	Zaplecze	12	Klatka schodowa
3	Sanitarlat	13	Korytarz
4	Klatka schodowa	14	Pokój
5	Sklep obuwniczy	15	Kuchnia
6	Zaplecze	16	Łazienka
7	Sanitarlat	17	Pokój
8	Pom. techniczne	18	WC
9	Pasmanteria	19	Lombard
10	Komunikacja	20	Magazynek



Temat	Proj .bud. wewnętrznej instalacji csw		
Obiekt	Budynek mieszkalny, wieloprodziny z częścią handlową, ul. Narutowicza 9 w Wieluniu (dz. nr ewid. 554)		
Opracował	mgr inż. Marta Skakuj		
Projektował	mgr inż. Jerzy Prokopczyk	upr. 223/74lw	
Sprawił	mgr inż. Anna Nowakowska	upr. 192/01/W	
Nazwa rys.	Rzut parteru	06.2016r 1 : 100	3